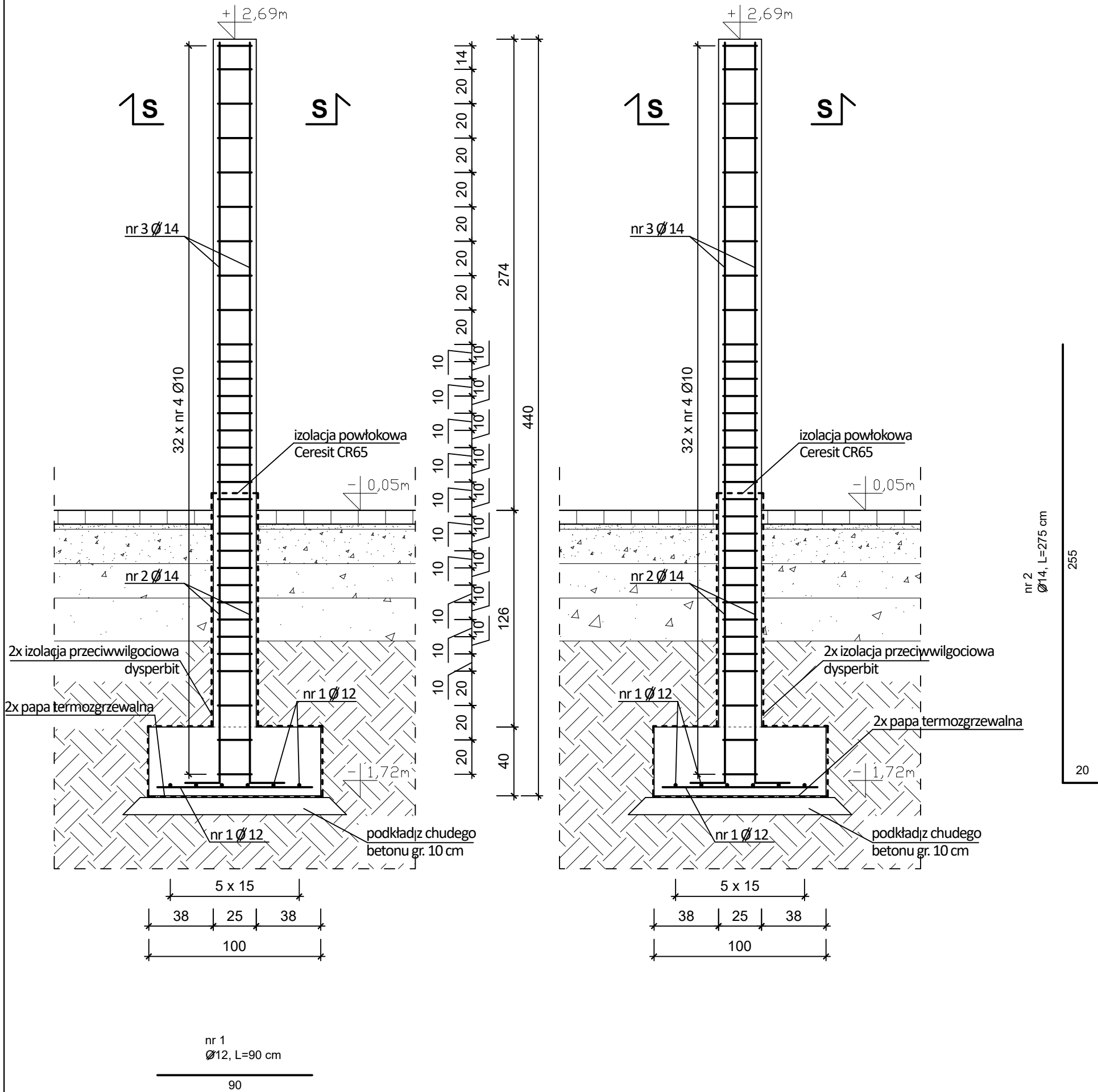
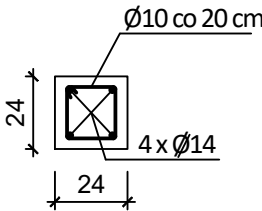


SZCZEGÓŁ SŁUPÓW S1 I
STOPY FUNDAMENTOWEJ
skala 1:25

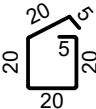


PRZEKRÓJ S-S
skala 1:25



- UWAGA:
1. Beton — C20/25
 2. Otulina 2cm
 3. Stal — A III N Ø
A I Ø

nr 4
Ø10, L=90 cm



- UWAGA:
1. Beton — C20/25, W8
 2. Otulina 5cm
 3. Stal — A III N Ø
A I Ø

STUDIO PROJEKTOWE s.c. Małgorzata Mazurek i Marcin Bury
ul. Sienkiewicza 48, 34-300 Żywiec
tel. 033 867 45 94

Projektant:
mgr inż. Marcin Bury
upr. nr 73/91 B-B

Opracowanie:
mgr inż. Dawid Bodzek

Branża:
konstrukcja

Faza:
projekt techniczny

Data:
grudzień 2022

Skala:
1:25

Tytuł inwestycji:
Przebudowa, remont i zmiana sposobu użytkowania budynku biurowego na budynek usługowy - obsługi ruchu turystycznego wraz z wewnętrzną instalacją gazową oraz zbiornikami na gaz, budowa budynku pomocniczego socjalnego z wewnętrzną instalacją gazową, rozbiórka istniejącego budynku pomocniczego i dwóch budynków handlowych, budowa stanowisk kamperowych oraz budowa murów oporowych, przebudowa drogi wewnętrznej, budowa przyłączy kanalizacji sanitarnej wraz ze zbiornikami, budowa przyłączy kanalizacji deszczowej, budowa zbiornika przeciwpożarowego

Adres inwestycji:
dz. nr 5697/6 i 5697/14, 34-335 Korbielew

Inwestor:
Gmina Jeleśnia
ul. Plebańska 1, 34-340 Jeleśnia

Rysunek nr

K/15

Nazwa rysunku:
SZCZEGÓŁ SŁUPÓW S1 I
STOPY FUNDAMENTOWEJ